



ANALISIS FINANCIERO



UNIVERSIDAD PERUANA DE CIENCIAS APLICADAS
Laureate International Universities®



ESTADOS FINANCIEROS CONTABLES

Principales Estados Financieros

- **Balance General**
- **Estado de Resultados (Ganancias y Pérdidas)**
- **Flujo de Efectivo.**
- **Cambios en el Patrimonio Neto.**

BALANCE GENERAL

- ◆ Nos muestra un resumen de la posición financiera de la empresa a una fecha determinada.

Total Activos = Total Pasivos + Patrimonio

No Corriente {	Activo Corriente	Pasivo Corriente
	Activo Fijo	Pasivo No Corriente (LP)
	Otros Activos LP	Patrimonio

ESTADO DE RESULTADOS

Ganancias y Pérdidas

- Nos muestra un resumen de los ingresos y gastos que se efectuaron en la empresa durante un periodo dado, culminando con la utilidad o pérdida obtenida.

Ingresos por Ventas

(-) Costos y gastos Operativos

Utilidad Operativa - EBIT

(-) Gastos Financieros

Utilidad imponible

(-) Part. E Impuestos

Resultados del periodo

ESTADO DE RESULTADOS

EBITDA = Earning Before Interest, Tax, Depreciation and Amortization

“Utilidad antes de intereses, Impuestos, Depreciación y Amortización”.

Representa un indicador del resultado operativo de una empresa, que excluye las partidas que no son salidas de efectivo, e independiente del nivel de gastos financieros, impuestos e inversiones que registra la empresa.

$$\text{EBITDA} = \text{EBIT} + \text{Depreciación} + \text{Amort. Intangibles}$$

FLUJO DE EFECTIVO

◆ **Nos muestra un resumen de los principales factores que contribuyeron al cambio de la posición de efectivo de la empresa en un periodo determinado.**

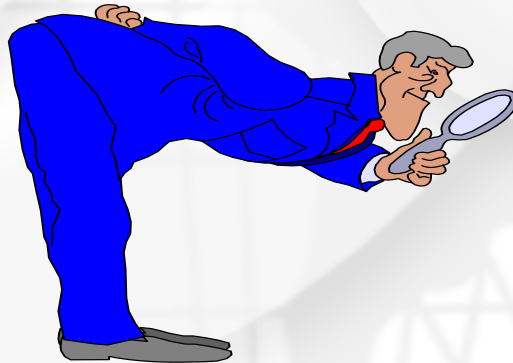
- **Actividades de operación**
 - ✓ Relacionados con la producción y distribución de bienes y prestación de servicios
 - **Actividades de inversión**
 - ✓ Política de Inversiones en activos fijos y venta de activos no corrientes
 - **Actividades de financiamiento**
 - ✓ Obtención de recursos (deuda), el reembolso de deudas asociadas a su inversión y otras operaciones.
- } - **Método Directo**
Cobranzas y pagos en efectivo
- **Método Indirecto**
Utilidad Neta

ESTADO DE CAMBIOS EN EL PATRIMONIO

Nos muestra los aumentos y disminuciones que se registran en el patrimonio de la empresa durante un periodo determinado.

- Aumentos : Aporte de capital – Utilidad retenida.
- Disminuciones : Reducción de capital – Pérdidas

ANALISIS DE ESTADOS FINANCIEROS



Quiénes Analizan los Estados Financieros ?

- **Proveedores (Bienes o Efectivo):**
Generación de efectivo a C.P.
- **Inversionistas :** Generación de efectivo a L.P.
- **Accionistas:** Rentabilidad y salud a L.P. de la empresa.
- **Gerencia :** Planificar, Controlar, Corregir.
- **Audidores :** Privados, Gubernamentales.

Técnicas de Análisis de Estados Financieros

A. Ratios Financieros

- Análisis de Tendencias
- Análisis Benchmarking

B. Tamaño Común (%) – Análisis Vertical

C. Análisis Horizontal

Se busca analizar la Situación Financiera de la Empresa

Ratios Financieros

Ratio Financiero : *Relación entre 2 o mas cuentas (Balance General – Estado de Resultados - Mercado.)*

Lo importante no es el ratio en si mismo, sino la interpretación que se hace de aquél

La metodología consiste en analizar la **evolución** de los ratios de una empresa y su **comparación** con el de otras **similares** o con el promedio de la industria.

Clasificación de Ratios Financieros

- Ratios de Liquidez
- Ratios de Apalancamiento
- Ratios de Actividad
- Ratios de Rentabilidad
- Ratios de Valor de Mercado

RATIOS DE LIQUIDEZ

Mide capacidad para cubrir la cancelación de los pasivos de corto plazo con los activos de corto plazo.

Ratios de Liquidez

Balance General

$$\text{Corriente ó Circulante} = \frac{\text{Activos Corrientes}}{\text{Pasivos Corrientes}}$$

$$\text{Prueba Acida ó Rapidez} = \frac{\text{Activos Corrientes} - \text{Inventarios}}{\text{Pasivos Corrientes}}$$

RATIOS DE APALANCAMIENTO (Endeudamiento)

Mide el nivel con el cual la empresa accede a financiamiento a través de deuda o Patrimonio.

Ratios de Endeudamiento

Balance General

$$\textit{Deuda a Total Activos} = \frac{\text{Total Deuda}}{\text{Total Activos}}$$

(razón de deuda)

$$\textit{Deuda a Patrimonio} = \frac{\text{Total Deuda}}{\text{Patrimonio}}$$

$$\textit{Multiplicador de Capital} = \frac{\text{Total Activos}}{\text{Patrimonio}}$$

Ratios de Endeudamiento (Cobertura)

Estado de Resultados – Flujo Efectivo

$$\text{Cobertura de Intereses} = \frac{\text{Utilidad Operativa}}{\text{Gastos Financieros}}$$

$$\text{Cobertura de Servicio Deuda} = \frac{\text{EBITDA}}{\text{Gtos. Financieros} + \text{Amort. Deuda}}$$

RATIOS DE ACTIVIDAD (Rotación)

Mide la efectividad en el uso de las inversiones en activos ó Pasivos

Ratios de Actividad (Rotación)

Balance General / Estado de Resultados

$$\text{Rotación Cuentas x Cobrar} = \frac{\text{Ventas Anuales al crédito}}{\text{Cuentas por Cobrar}}$$

(Asume todas vtas son al crédito)

$$\text{Rotación Cuentas x Pagar} = \frac{\text{Compras Anuales al crédito}}{\text{Cuentas por Pagar}}$$

(Asume compras anuales a crédito)

$$\text{Rotación de Inventarios} = \frac{\text{Costo de Ventas}}{\text{Inventarios}}$$

Expresados en veces por año

Ratios de Actividad (Rotación)

Balance General / Estado de Resultados

$$\text{Periodo Promedio Cobranzas} = \frac{\text{Cuentas por Cobrar}}{\text{Ventas Anuales al crédito}} \times 360$$

$$\text{Periodo Promedio Pagos} = \frac{\text{Cuentas por Pagar}}{\text{Compras Anuales al crédito}} \times 360$$

$$\text{Rotación de Inventarios} = \frac{\text{Inventarios}}{\text{Costo de Ventas}} \times 360$$

Expresados en días

Ratios de Actividad (Rotación)

Balance General / Estado de Resultados

$$\textit{Rotación de Activos Totales} = \frac{\text{Ventas Totales}}{\text{Activos Totales}}$$

RATIOS DE RENTABILIDAD

Medición del desempeño en relación a las ventas o a la inversión.

Ratios de Rentabilidad

Estado de Resultados / Balance General

$$\text{Margen Utilidad Bruta} = \frac{\text{Utilidad Bruta}}{\text{Ventas Totales}}$$

$$\text{Margen Utilidad Neta} = \frac{\text{Utilidad Neta}}{\text{Ventas Totales}}$$

$$\text{Retorno sobre Inversión} = \frac{\text{Utilidad Neta}}{\text{Activos Totales}} \\ (\text{ROA})$$

$$\text{Retorno sobre Capital} = \frac{\text{Utilidad Neta}}{\text{Patrimonio}} \\ (\text{ROE})$$



RATIOS DE VALOR DE MERCADO

Relación entre valores de mercado y
valores contables

Ratios de Valor de Mercado

Estado de Resultados / Mercado / Balance General

$$\textit{Precio sobre Utilidad – Acción} = \frac{\text{Precio mercado Acción}}{\text{Utilidad por Acción}}$$

$$\textit{Mercado a Libros - Acción} = \frac{\text{Precio mercado Acción}}{\text{Valor Libros por Acción}}$$

RATIOS FINANCIEROS

	EMPRESA XX			BENCHMARK		
	2005	2006	2007	2005	2006	2007
RATIOS DE LIQUIDEZ						
Razon Circulante						
<u>Activo corriente</u> Pasivo corriente	1.14	1.20	1.21	1.47	1.66	1.54
Prueba Acida						
<u>Activo corriente - Inventarios</u> Pasivo corriente	0.54	0.64	0.74	0.86	1.05	0.96
RATIOS DE APALANCAMIENTO						
Razón de Deuda						
<u>Pasivos Totales</u> Activos Totales	0.42	0.43	0.41	0.36	0.36	0.44
Razón deuda- patrimonio						
<u>Pasivos Totales</u> Patrimonio	0.73	0.75	0.70	0.57	0.57	0.78
Multiplicador de Capital						
<u>Activos Totales</u> Patrimonio	1.73	1.75	1.70	1.57	1.57	1.78
Cobertura de intereses						
<u>Utilidad Operativa (EBIT)</u> Gastos financieros	5.10	2.48	5.54	8.70	5.30	1.42

	2005	2006	2007	2005	2006	2007
RATIOS DE ROTACION						
<i>Periodo promedio de cobranza</i> $\frac{\text{Cuentas x cobrar} * 360}{\text{Ventas Totales}}$	30.96	30.19	34.41	57.44	60.29	67.12
<i>Perido promedio de pago</i> $\frac{\text{Cuentas x pagar} * 360}{\text{Compras}}$	46.73	34.12	35.39	56.45	61.37	70.92
<i>Rotacion de inventarios</i> $\frac{\text{Costos de ventas}}{\text{inventarios}}$	4.26	5.20	5.55	6.75	7.31	6.51
<i>Rotacion de activos totales</i> $\frac{\text{Ventas totales}}{\text{Activos totales}}$	0.85	0.88	0.94	1.51	1.49	1.38
RATIOS DE RENTABILIDAD						
<i>Margen de utilidad bruta</i> $\frac{\text{Utilidad bruta}}{\text{Ventas totales}}$	23.82%	21.34%	23.45%	23.33%	22.74%	19.57%
<i>Margen de utilidad Neta</i> $\frac{\text{Utilidad Neta}}{\text{Ventas totales}}$	9.73%	7.66%	6.25%	4.50%	3.21%	1.26%
<i>Retorno sobre inversion (ROA)</i> $\frac{\text{Utilidad Neta}}{\text{Activos Totales}}$	8.25%	6.74%	5.88%	6.80%	4.79%	1.74%
<i>Retorno sobre patrimonio (ROE)</i> $\frac{\text{Utilidad Neta}}{\text{Capital del accionista}}$	14.29%	11.78%	9.98%	10.68%	7.53%	3.10%
RATIOS DE VALOR DE MERCADO						
<i>Precio sobre utilidad de acción</i> $\frac{\text{Precio de mercado x acción}}{\text{Utilidad x acción}}$	10.13	13.20	10.74	22.83	30.44	69.25
<i>Mercado a libros -Acción</i> $\frac{\text{Precio mercado x acción}}{\text{Valor en libros x acción}}$	1.47	1.54	1.07	2.38	2.34	2.45



ANALISIS DUPONT

ROA – ROE

Análisis Du Pont

$$\text{ROA} = \frac{\text{U. Neta}}{\text{Activos}} = \frac{\text{U. Neta}}{\text{Ventas}} \times \frac{\text{Ventas}}{\text{Activos}}$$

$$\text{ROA} = \text{Margen Neto} \times \text{Rotación Activos}$$

$$\text{ROA}_{2007"XX"} = 6.25\% \times 0.94 = 5.88\%$$

$$\text{ROA}_{\text{Industria}} = 1.26\% \times 1.38 = 1.74\%$$

ROA – ROE

Análisis Du Pont Ampliado

$$\text{ROE} = \frac{\text{U.Neta}}{\text{Capital}} = \frac{\text{U. Neta}}{\text{Ventas}} \times \frac{\text{Ventas}}{\text{Activos}} \times \frac{\text{Activos}}{\text{Capital}}$$

$$\text{ROE} = \text{Margen Neto} \times \text{Rotación Activos} \times \text{Mult.Cap. (MC)}$$

$$\text{ROE} = \text{ROA} \times \text{MC}$$

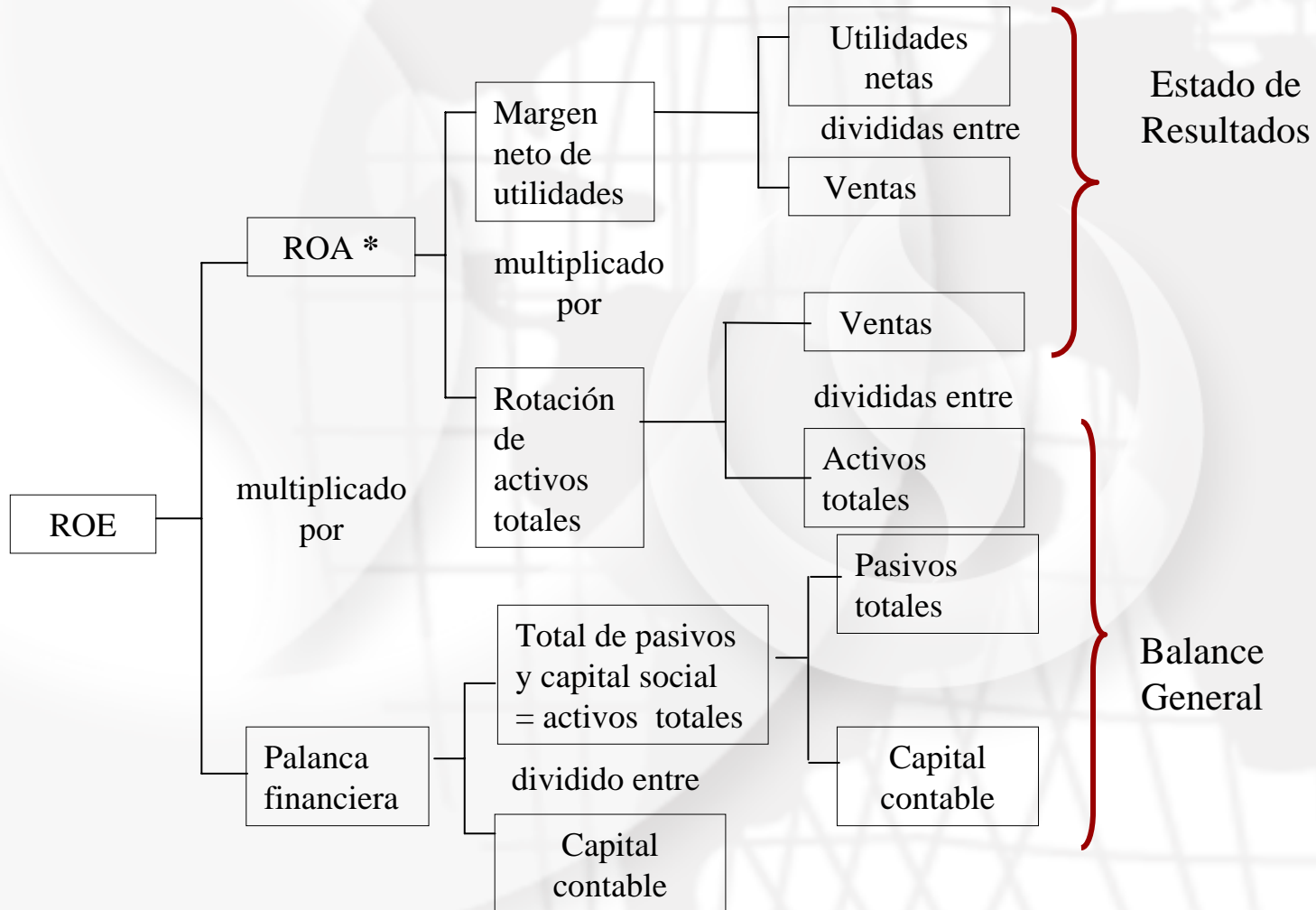
$$\text{ROE} = \text{ROA} \times (1 + \text{D/P})$$

$$\text{ROE}_{2007} = 6.25\% \times 0.94 \times 1.70 = 9.98\%$$


$$\text{ROE}_{\text{Industria}} = 1.26\% \times 1.38 \times 1.78 = 3.10\%$$

ROA – ROE

Diagrama Análisis Du Pont



* calculado tomando la utilidad neta



FUENTES DE FINANCIAMIENTO

Internas - Externas

FINANCIAMIENTO

FINANCIAMIENTO INTERNO

UTILIDADES RETENIDAS:

- Dependen de la política de dividendos

PROVISIONES QUE NO SON SALIDA NETA DE EFCTIVO:

- Depreciaciones de Activos Fijos
- Amortizaciones de Activos Intangibles

FINANCIAMIENTO

FINANCIAMIENTO EXTERNO

CORTO PLAZO:

- Proveedores
- Prestamos bancarios (Pagarés, factoring, confirming, descuento de letras, sobregiros, etc.)

LARGO PLAZO:

- Prestamos bancarios (pagarés, leasing, hipotecarios)
- Emisión de papeles comerciales (Bonos)
- Emisión de Acciones (Aporte accionistas – Nuevos)



PLANEACIÓN FINANCIERA

PLANEACIÓN FINANCIERA

¡ PELIGRO DE CIERRE !

Alternativas cuando fondos son insuficientes:

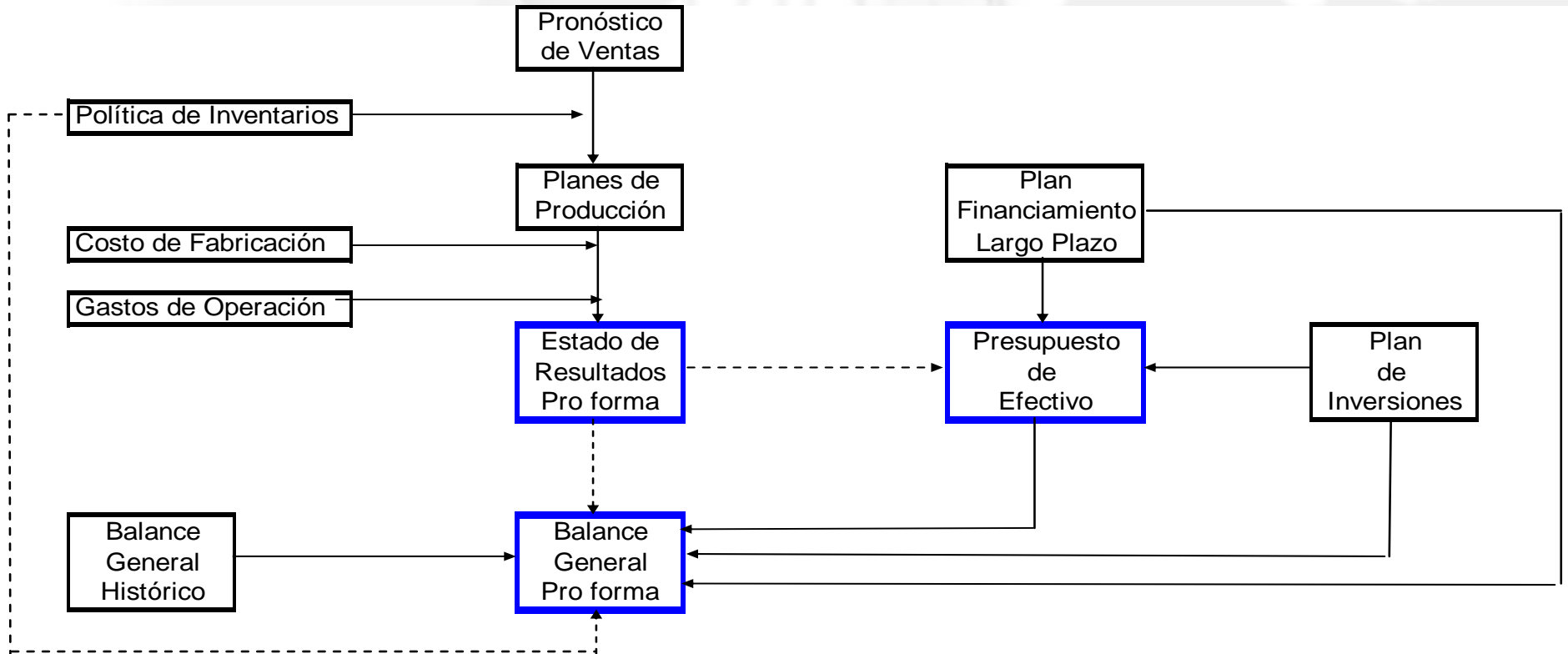
- **Reducir activos innecesarios.** (Activos que no generan ventas)
- **Obtener financiamiento externo.** (Nuevos préstamos – emitir acciones)
- **Reducir pago de dividendos.** (Reinvertir utilidades)
- **Reducir tasa de crecimiento.**

PLANEACIÓN FINANCIERA

Todo Plan Financiero incluye :

- Pronóstico de ventas : **Lo mas realista posible**
- Requerimiento de Activos : **Activos Fijos y Capital de trabajo neto**
- Requerimientos Financieros : **Política de deudas y dividendos.**
- Conexión: **Supuestos estandarizados.**
- Supuestos Económicos : **Explicitar los factores del ambiente económico.**
- Planes de contingencia. **Qué hacer ante emergencias**
- Estados Pro formas : **EEFF proyectados**

ESTADOS FINANCIEROS PRO FORMA : MODELO



□ Supuestos y datos

▣ Proyecciones

GRACIAS !!!!!